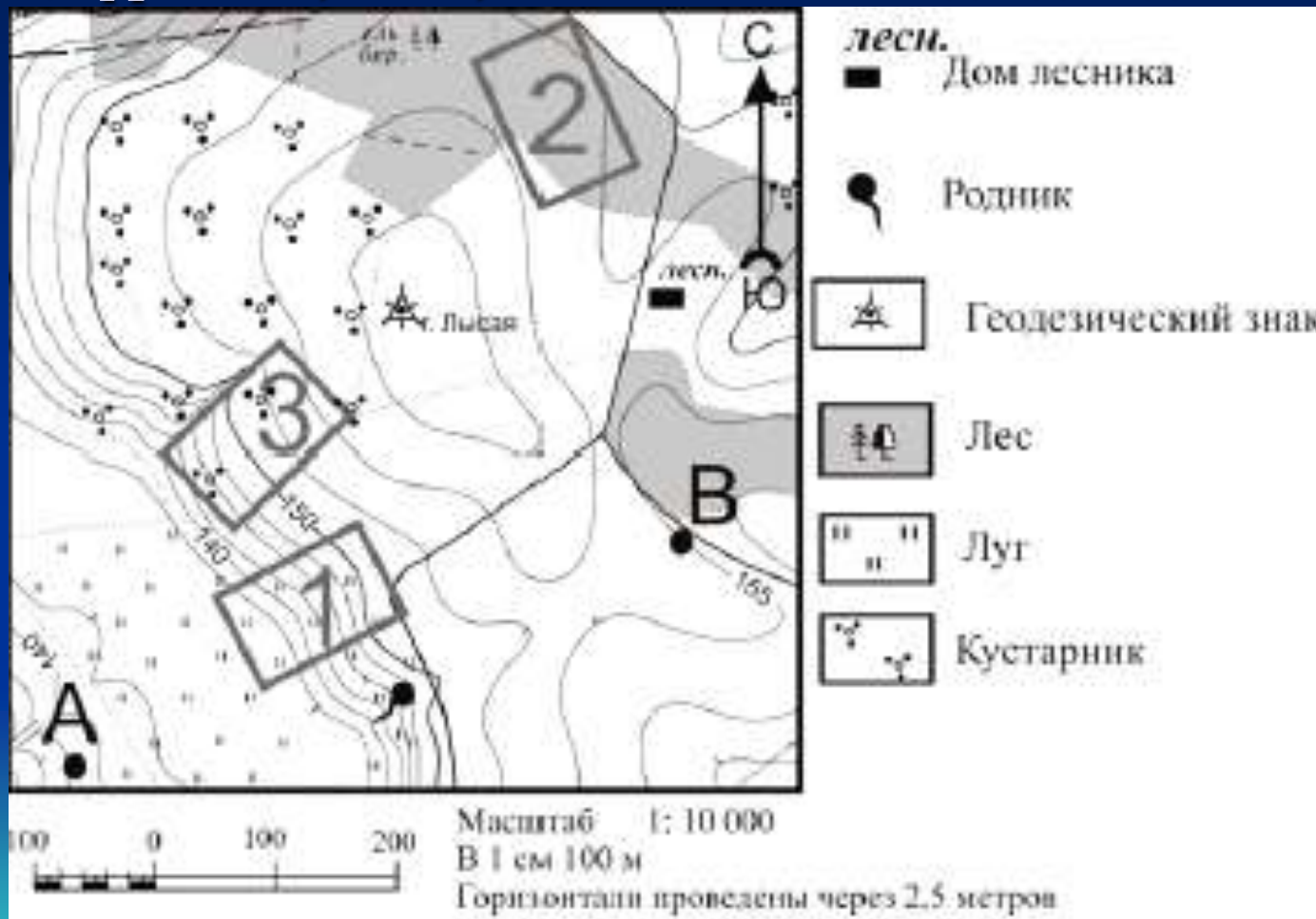


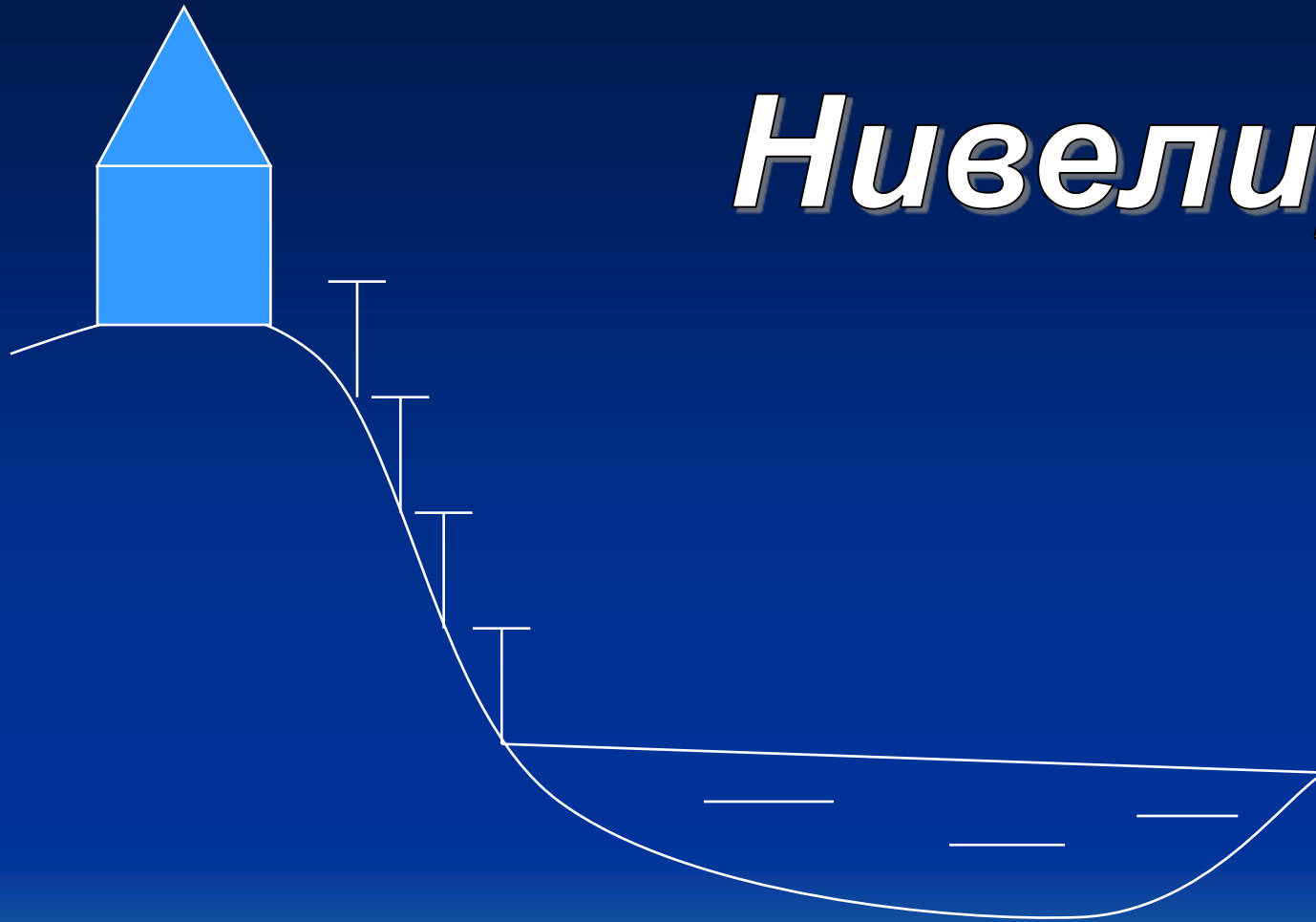
Школьники выбирают место для катания на санках.
**Оцените, какой из участков, обозначенных на карте
родника до домика лесника
цифрами 1, 2 и 3, больше всего подходит для этого.**

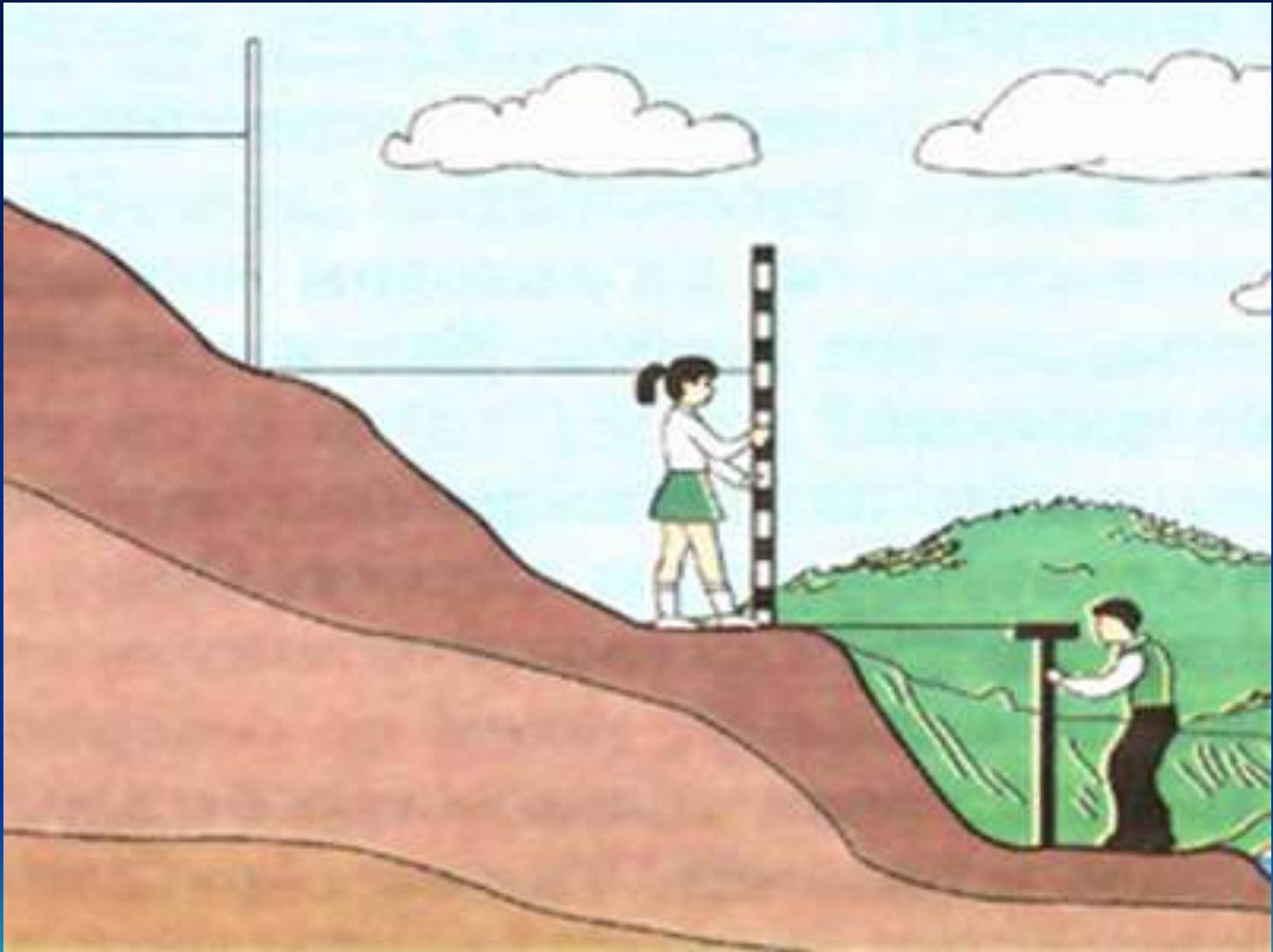


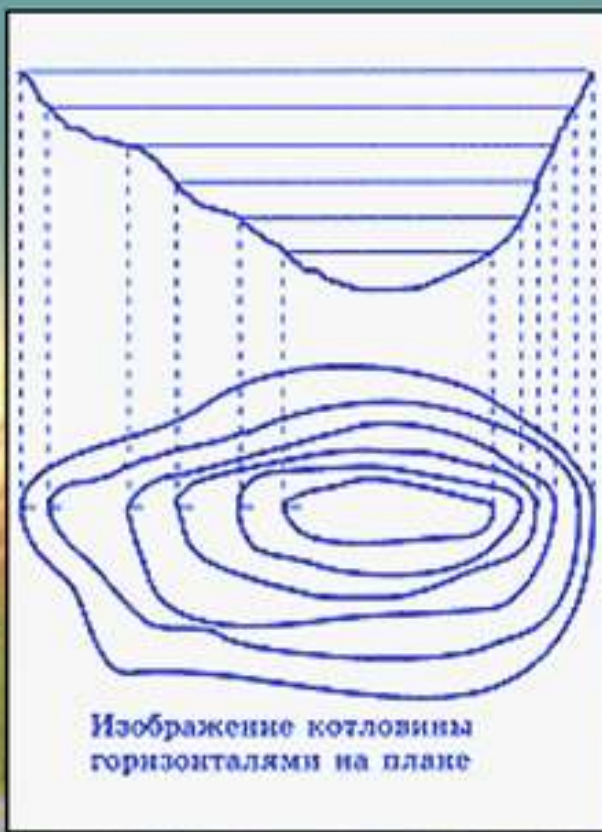
Изображение неровностей земной поверхности на плане местности



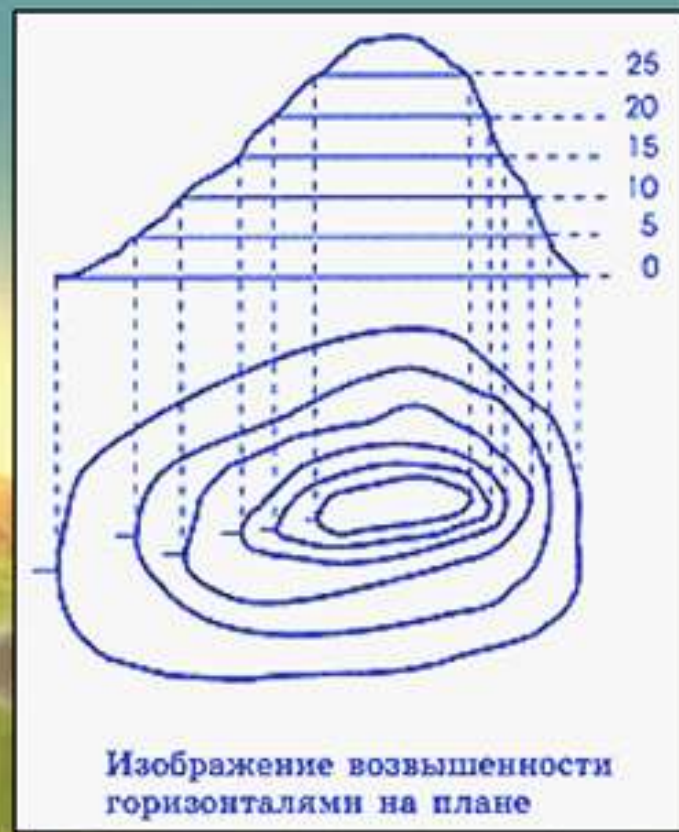
Нивелир







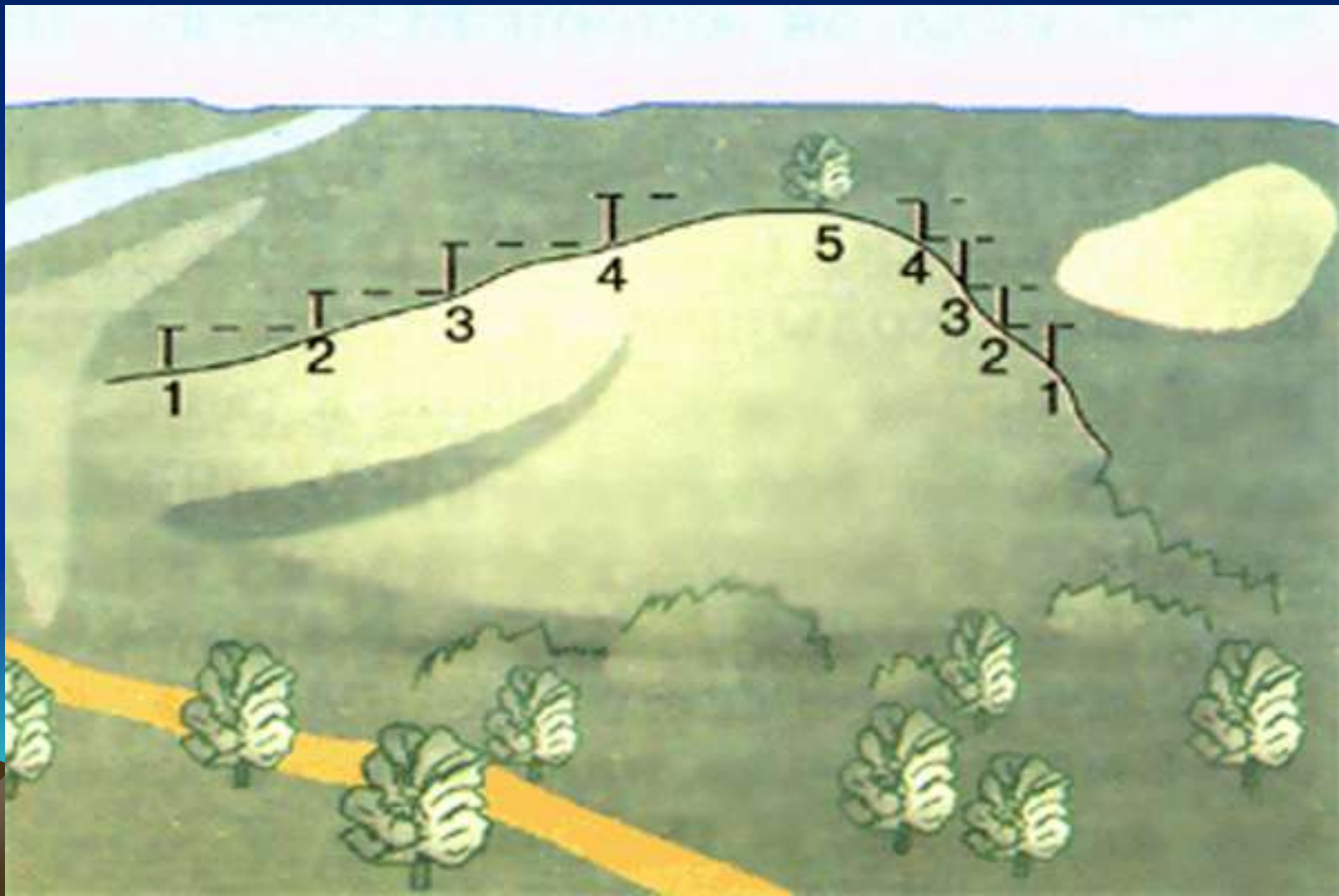
Изображение котловины
горизонталями на плане

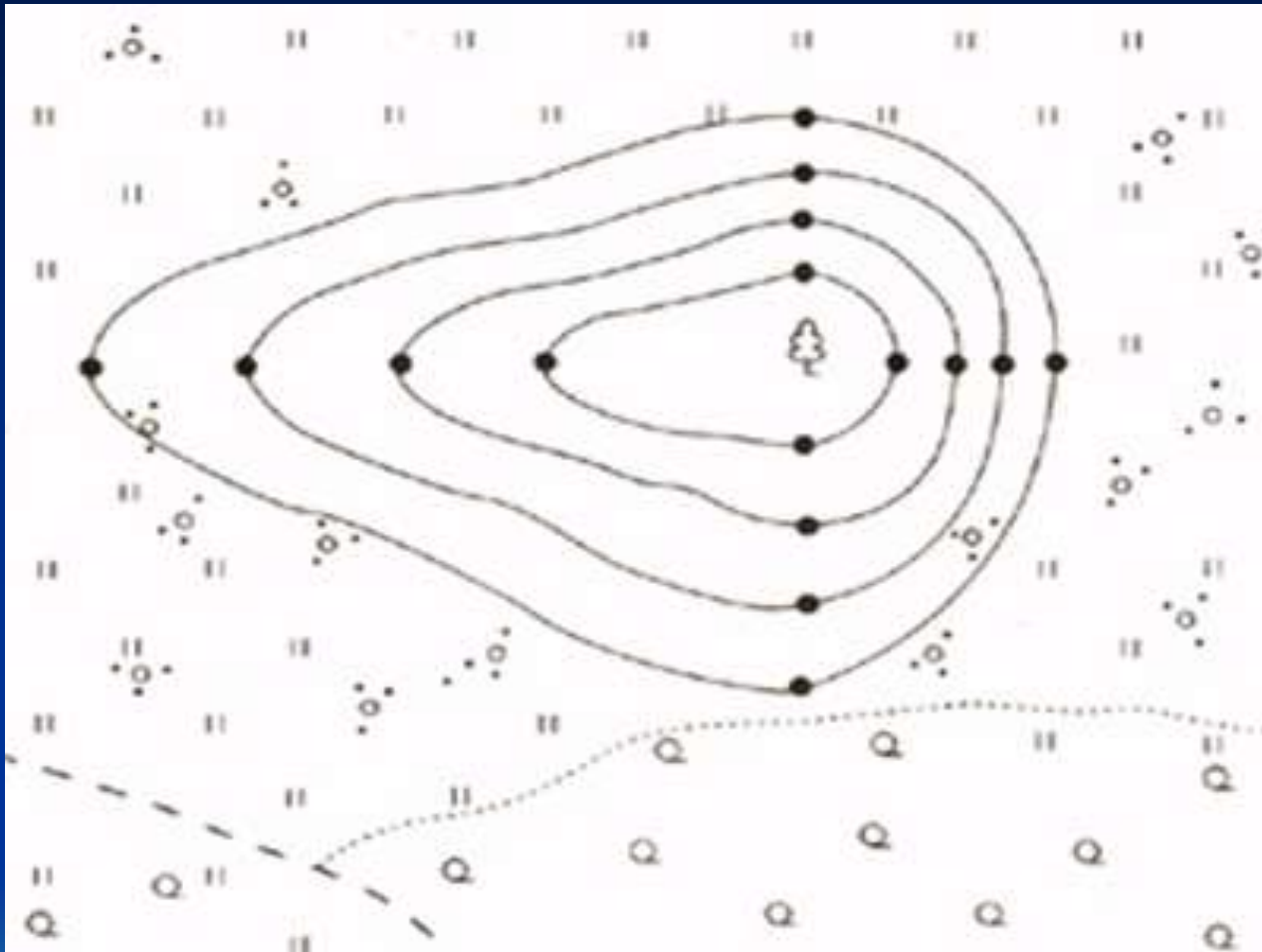


Изображение возвышенности
горизонталями на плане

Горизонтالي — это линии, соединяющие точки
с одинаковой высотой над уровнем моря

Река, мост через нее, по обе стороны от реки – луг, восточнее – холм, поросший редким кустарником. У южного склона холма – редкий лес. С северо-запада на юго-запад идет проселочная дорога.





Домашнее задание

- §7 (п.4) читать, пересказывать
- Выписать в справочник термины:
горизонтали, относительная высота,
абсолютная высота

